

Kolekce
Moderno



DVEŘE

M 01



s. 3

M 02



s. 3

M 03



s. 4

M 04



s. 4

M 05



s. 5

M 06



s. 5

M 07



s. 6

M 08



s. 7

M 09



s. 7

M 10



s. 8

M 11



s. 8

M 12



s. 9

M 13



s. 9

M 14



s. 11

M 15



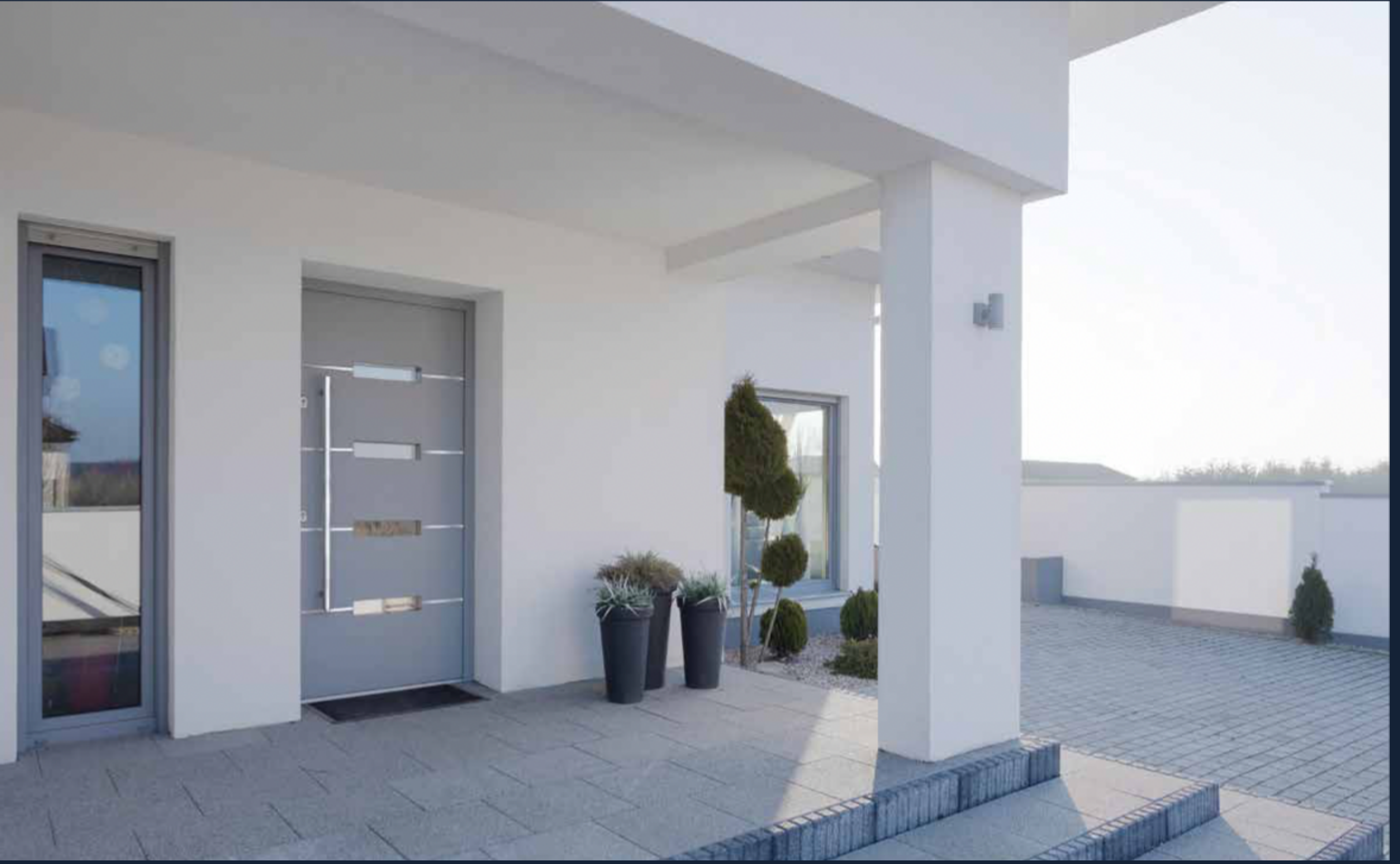
s. 11

Kolekce Moderno

Moderní, novodobé, univerzální. Doporučujeme kolekci hliníkových dveří Moderno. Díky široké škále fólií a možnosti lakování v celé paletě RAL lze dveře dokonale přizpůsobit k ostatním oknům a architektonickému stylu budovy.

Proč naše dveře?

- energetická účinnost – součinitel prostupu tepla až 1,1 W/m²K
- nízký práh přizpůsobený potřebám tělesně postižených osob
- 3-bodové zamykání



Moderno 01



výplň předsazená

aplikace oboustranná
z kartáčovaného hliníku

barva světle šedá

sklo bezpečnostní bílé
(VSG Satinato), Ug 1,1

Moderno 02



výplň vsazená

barva bílá

sklo bezpečnostní bílé (VSG
Satinato), Ug 1,1

Moderno 03



výplň vsazená

frézování ozdobné
barva bílá

sklo bezpečnostní bílé
(VSG Satinato), Ug 1,1

Moderno 04



výplň vsazená

aplikace oboustranná z
kartáčovaného hliníku

barva bílá

sklo bezpečnostní bílé
(VSG Satinato), Ug 1,1

Moderno 05



výplň vsazená

barva ořech

sklo bezpečnostní bílé
(VSG Satinato), Ug 1,1

Moderno 06



výplň předsazená

aplikace oboustranná
z kartáčovaného hliníku

barva bazaltová

sklo bezpečnostní bílé
(VSG Satinato), Ug 1,1



Moderno 07



výplň předsazená

aplikace oboustranná
z kartáčovaného hliníku

barva antracitová

sklo bezpečnostní bílé
(VSG Satinato), Ug 1,1

Moderno 08



výplň vsazená

aplikace oboustranná z
kartáčovaného hliníku

barva bílá

sklo bezpečnostní bílé
(VSG Satinato), Ug 1,1

Moderno 09



výplň vsazená
frézování ozdobné

barva bílá

Moderno 10



výplň vsazená

barva zlatý dub

sklo bezpečnostní bílé
(VSG Satinato), Ug 1,1

Moderno 11



výplň vsazená

aplikace oboustranná
z kartáčovaného hliníku

barva stříbřitě šedá

sklo bezpečnostní bílé
(VSG Satinato), Ug 1,1

Moderno 12



výplň vsazená aplikace
oboustranná z
kartáčovaného hliníku

barva bílá

sklo bezpečnostní bílé
(VSG Satinato), Ug 1,1

Moderno 13



výplň vsazená

aplikace oboustranná
z kartáčovaného hliníku

barva vínově červená

sklo bezpečnostní bílé
(VSG Satinato), Ug 1,1



Moderno 14

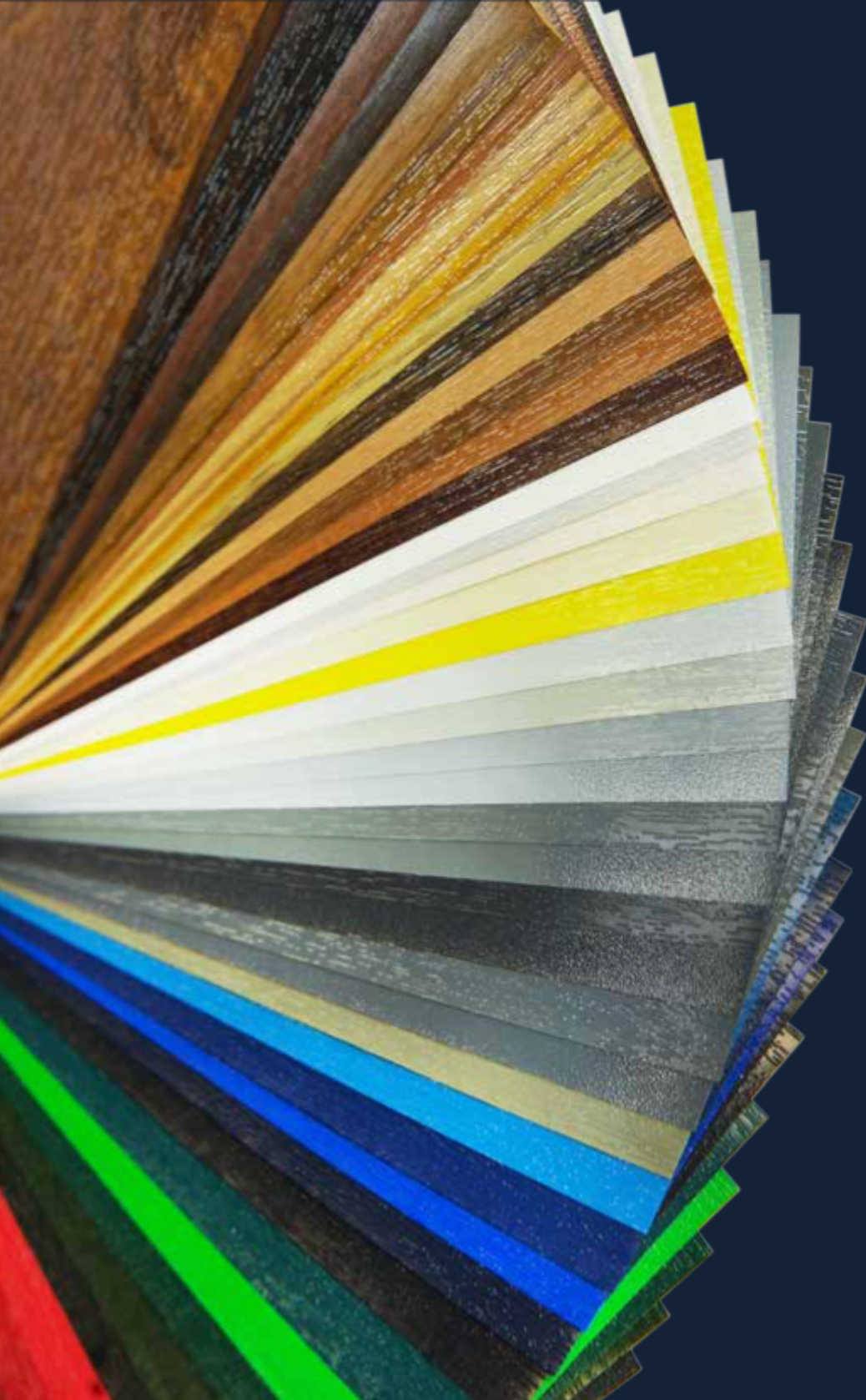


výplň předsazená
aplikace oboustranná
z kartáčovaného
hliníku
barva stříbřitě šedá
sklo bezpečnostní
bílé(VSG Satinato), Ug
1,1

Moderno 15

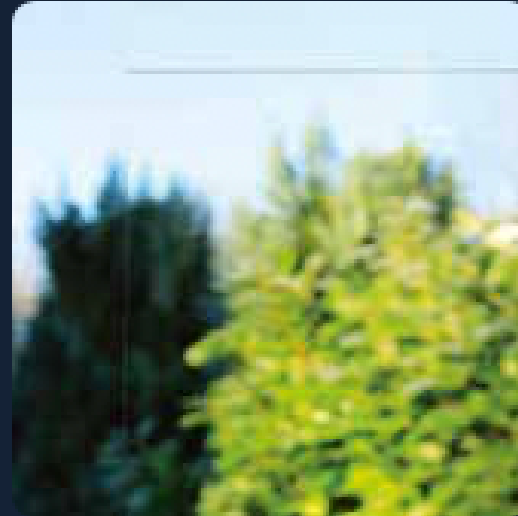


výplň vsazená
frézování ozdobné
barva antracitová
sklo bezpečnostní
bílé (VSG Satinato),
Ug 1,1



DOSTUPNÉ VARIANTY SKEL

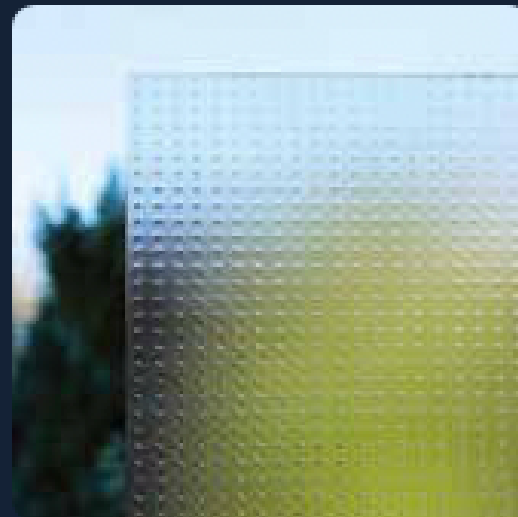
čiré bílé



matné



master carre



činčila čirá



Nejčastěji vybírané dekorační fólie

ořech



zlatý dub



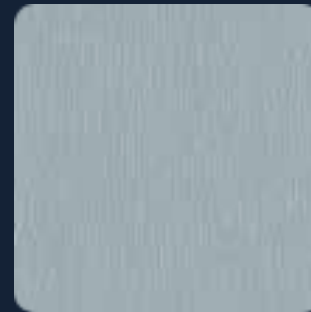
mahagon



hnědá



stříbřitě šedá



antracitová



winchester

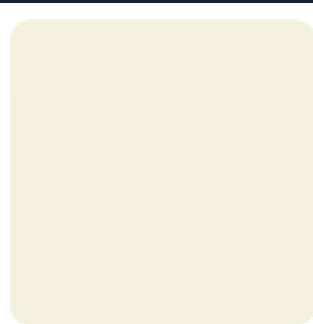


Nejčastěji vybírané barvy

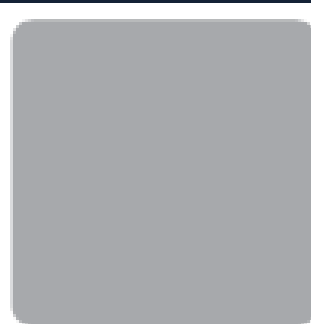
RAL 9016



RAL 9001



RAL 9006



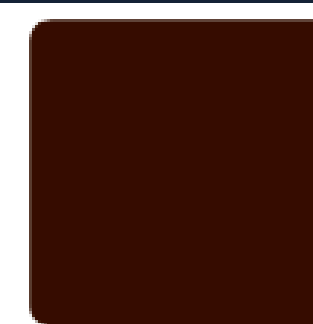
RAL 9007



RAL 7016



RAL 8016



RAL 3003





**EVAKUAČNÍ A PANIKOVÉ
DVEŘE**

Certifikované evakuační a panikové dveře

Jako jedna z mála společností v Evropě se můžeme pochlubit certifikované panikovými a evakuačními dveřmi z PVC!

Certifikát potvrzuje, že dveře plně splňují požadavky normy EN 14351-1, ČSN EN 1125 a EN 179, což zaručuje jejich správnou funkci v případě náhlé evakuace osob v budově.

Certifikát se vztahuje na výrobu jednokřídlých vnějších panikových a nouzových dveří systému AtmoStar 82. Kvalita výroby našich dveří je řízena externím oznámeným subjektem - německý výzkumný ústav PIV Velbert.

Co jsou evakuační a panikové dveře?

Evakuační dveře jsou dveře určitých rozměrů se specifickou propustností, které umožňují efektivní evakuaci v budovách. Panikové dveře jsou typem nouzových východových dveří vybavených speciálním kováním a speciální klikou, které v případě nouze umožňují rychlý a bezpečný východ z místnosti.

Evakuační dveře

jsou používány v budovách, kde jsou osoby obeznámeny s nouzovým východem a ovládáním evakuačních dveří. Jedná se nejčastěji o kancelářské budovy, kde probíhá systematické školení - zkušební evakuace pro osoby, které tam pracují, aby věděly, jak se chovat v případě nebezpečí. Nepředpokládá se tam žádná panika ani chaos. U nouzových zámků se dveře otevírají stisknutím madla dolů a jejím zatlačením ve směru evakuace, tj. ven.

Panikové dveře

jsou používány pro evakuaci velkého počtu osob. K jejich otevření by mělo dojít automaticky, bez použití síly, aby si nezkušené, starší a zdravotně postižené osoby s tím poradily bez velkého úsilí. Mechanismus funguje takovým způsobem, že když se první z evakuovaných osob dostane ke dveřím, ale z nějakého důvodu nedokáže aktivovat madlo, tlak následných osob na dveře celými těly vyvine na madlo nápor a otevírání se aktivuje. Panikové dveře jsou používány např. v kinech, divadlech, koncertních sálech, nemocnicích, školách, úředních budovách, na poštách, v hotelech a nákupních centrech.

Proč koupit naše evakuační dveře?

Největší riziko propuknutí paniky nastává na místech, kde je obvykle velké množství osob (např. v bytových domech, budovách veřejných služeb, multifunkčních halách, nákupních centrech, kancelářských budovách). V těchto místech je nutné na- montovat evakuační dveře, aby bylo zajištěno bezproblémové opuštění budovy.

Záruka kvality

Normy EN 1125 a EN 179 definují požadavky na výrobu, provoz a testování jednotlivých typů mechanismů zámků. Certifikované panikové dveře splňují požadavky norem pro parametry: maximální vnější rozměr křídla: 1,15 m x 2,4 m maximální plocha: 2,6 m², maximální hmotnost výplně: 100 kg, maximální celková hmotnost křídla: 130 kg.

Jedno stisknutí

Aby evakuace proběhla bez problémů, musí se dveře otevřít rychle (za méně než jednu sekundu) a jednoduše (jedním stisknutím madla nebo kliky). Volný pohyb velkého množství osob musí být umožněn i tehdy, když jsou dveře z vnějšku za- blokovány.

Řešení šitá na míru

V závislosti na tom, ať již se jedná o veřejné budovy, multifunkční haly a kancelářské budovy, hlavní nebo vedlejší dveře, zajistíme vhodná řešení i mechanismus zámku podle druhu rizik, která mohou v daném místě nastat.

Protipožární řešení

Naše nabídka zahrnuje jak požárně odolné okenní a dveřní systémy, tak fasády, příčky a systémy odvodu kouře. Protipožární dveře jsou vyráběny z materiálů odolných proti mechanickému poškození a mají vysoké akustické parametry.

Všechna protipožární řešení jsou vyráběna na zakázku podle pokynů investora. Nabízíme širokou škálu barev a výplní z protipožárního skla nebo neprůhledných panelů. Vyrábíme také obloukové konstrukce, často nutné u starších budov při jejich rekonstrukci.

Co jsou protipožární dveře?

Jedná se o dveře se zvýšenou odolností včetně odolnosti vůči vysokým teplotám. Jsou navrženy tak, aby po stanovenou dobu zabránily šíření požáru, díky vybavení speciálním prahem a lištou snižují i kouř v místnostech. Jejich použití prodlužuje čas pro bezpečnou evakuaci z hořícího objektu.

Použití protipožárních konstrukcí

Již ve fázi projektování stavby je nutné naplánovat řešení, která v nouzových, nepředvídatelných situacích pomohou chránit zdraví a životy osob pobývajících uvnitř a omezí šíření požáru v objektu. Systémy odvodu kouře a protipožární systémy společnosti Filplast umožňují navrhnout různé zabudování požárních zón a zajistit účinnou evakuaci v případě nebezpečí požáru.

Bezpečnostní třídy

Bezpečnostní třídy se týkají těsnosti a izolačních vlastností jednotlivých žáruvzdorných konstrukcí po stanovenou dobu. Těsnost (E) znamená odolnost vůči plamenům nebo vysoké teplotě, izolace (I) určuje odolnost materiálů vůči zahřívání.

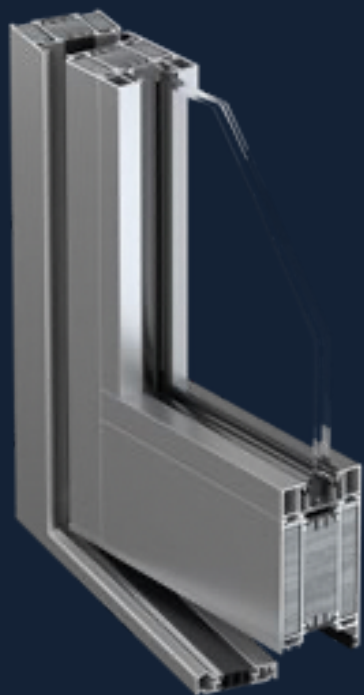
Naše řešení nabízíme v následujících třídách:

- EI 15 - požární odolnost do 15 minut
- EI 30 - požární odolnost do 30 minut
- EI 60 - požární odolnost do 60 minut
- EI 90 - požární odolnost do 90 minut

PROTIPOŽÁRNÍ DVEŘE

HlinStar 78

System slouží k vytvoření vnitřních a vnějších požárních příček s jednokřídlymi a dvoukřídlymi dveřmi různé třídy požární odolnosti. Vyznačuje se vysokou tepelnou a zvukovou izolací.



system profilu
Aluprof MB 78EI

počet komor
3

vestavná hloubka
78 mm

tloušťka výplně do 49 mm

tepelná izolace od 1,97 W/m²K